



Ministério da  
Educação



Federação Portuguesa de Atletismo  
Direcção Geral de Inovação e Desenvolvimento Curricular  
Desporto Escolar  
Direcção Regional de Educação do Algarve

***MEGASPRINTER NACIONAL - 2006***

**MEGA  
SPRINTER  
05-06**

VILA REAL DE SANTO ANTÓNIO

5 E 6 DE MAIO DE 2006

## ÍNDICE

1. LOCAL – VILA REAL DE STO. ANTÓNIO	3
2. ORGANIZAÇÃO	4
3. COLABORAÇÃO	4
4. APOIOS	5
5. PATROCÍNIOS	5
6. DATA E LOCAL	5
7. PROGRAMA GERAL	5
8. ORGANIGRAMA	6
9. PARTICIPANTES	7
10. TRANSPORTES	7
11. RECEPÇÃO/ACREDITAÇÃO	7
12. ALOJAMENTO	8
13. ALIMENTAÇÃO	8
14. INSCRIÇÕES	8
15. HORÁRIO DAS PROVAS	9
16. REGULAMENTO	10
17. CERIMÓNIA DE ENTREGA DE MEDALHAS	10
18. CLASSIFICAÇÕES	10
19. RECOMENDAÇÕES GERAIS	10
20. INDICAÇÕES	11
21. TELEFONES ÚTEIS	12

## 1. LOCAL – VILA REAL DE STO. ANTÓNIO



Por vontade de Sebastião José de Carvalho e Melo - o Marquês de Pombal - Vila Real de Santo António nasceu no ano de 1774 no século XVIII. O seu centro histórico distingue-se pelas ruas geometricamente perpendiculares e devidamente ordenadas que compõem o núcleo arquitectónico, donde ressalta à vista a antiga praça real - hoje Praça Marquês de Pombal - com o piso radiado, branco e preto e o Obelisco dedicado ao Rei D. José.

Ainda hoje prevalece o espírito pombalino em muitas actividades, marcando indelevelmente a história de Vila Real de Santo António, associada à faina marítima e à actividade da pesca, das conservas e, mais recentemente, à indústria de construção naval moderna.

Tal como acontece em toda a região algarvia, o concelho de Vila Real de Santo António está hoje mais vocacionado para o Turismo. A praia de Monte Gordo, que foi uma das pioneiras na atracção turística da região na década de 60, continua hoje a ser um destino preferido do turismo nacional, muito apreciada pela sua vasta extensão de areal e pelas águas cálidas, de temperaturas verdadeiramente mediterrânicas, que apresenta.

No enquadramento destes areais característicos, encontram-se, a mata de Monte Gordo e outros pinhais, que embora menos extensos ostentam um verde repousante, são e pleno de perfume silvestre por onde apetece caminhar, respirando o ar puro de um clima praticamente único no mundo. Durante esses tranquilizantes passeios por entre pinheiros, é frequente encontrarmos, o mais frequente habitante destas paragens - o camaleão.



Mas, neste concelho fronteiriço com a vizinha Espanha em que o rio Guadiana é mediador, existem outros locais de rara beleza e grande tradição. Estamos a falar-vos de Cacela Velha, por exemplo, com fortes tradições no artesanato - cestaria de cana - onde ainda é possível saborear umas deliciosas ostras, umas amêijoas de cão, um bom peixe grelhado, ou um saboroso prato de marisco salteado.

E porque estamos a falar de gastronomia, convém não esquecer os famosos pratos confeccionados à base de atum, como a estupeta, uma moxama (lombo seco e prensado), ou uma espinheta (guisado com batatas), não sem antes provar umas conquilhas abertas ao natural ou, porque não, um atum de vinagrete para lhe abrir o apetite.

Nos doces, muita coisa boa se pode encontrar no concelho de Vila Real de Santo António, desde os carriços aos bolinhos de amor ou às tortas de amêndoa, entre outros.

A finalizar, não podemos deixar de salientar a mais recente evolução do concelho de Vila Real de Santo António. Estamos a falar de desporto e, naturalmente, do excelente Complexo Desportivo, ali à beira da Mata de Monte Gordo, por onde passam anualmente categorizados atletas, quer em estágio, quer em preparação para competições internacionais ou olímpicas. Como referência, fique a saber que por estas infra-estruturas desportivas - em crescimento - ultrapassando anualmente as vinte mil utilizações.



O Complexo Desportivo de Vila Real de St.º António inclui actualmente um pavilhão, três polidesportivos, quatro campos de ténis, dois campos de mini-ténis, estádio com campo de futebol relvado, dois campos de futebol relvados para treinos, pista de atletismo com piso sintético, campo de treino de lançamentos e pista de cross. Vila Real de Santo António, está assim na rota das grandes competições. Foi neste Complexo que em Julho de 2005 se realizou a "Taça Jean Humbert" da Federação Internacional do Desporto Escolar, com a participação de 20 países.

## 2. ORGANIZAÇÃO



Ministério da Educação



Direcção Geral de Inovação e Desenvolvimento Curricular



Desporto Escolar - Direcção Serviços do Desporto Escolar e das Actividades de Promoção da Saúde



Direcção Regional de Educação do Algarve



Federação Portuguesa de Atletismo



Associação de Atletismo do Algarve

## 3. COLABORAÇÃO



Câmara Municipal de Vila Real de St António



Escola EB 2,3 D. José I



Escola Secundária de Vila Real de St António

#### 4. APOIOS

- Governo Civil de Faro
- Centro de Saúde de Vila Real de Sto António
- Bombeiros Voluntários de Vila Real de Sto António

#### 5. PATROCÍNIOS

- Parmalat
- Refrige / Coca-cola

#### 6. DATA E LOCAL

A Fase Nacional do MegaSprinter decorrerá nos dias 5 e 6 de Maio de 2006.

As provas realizar-se-ão no dia 6 de Maio, Sábado, na pista do **Complexo Desportivo de Vila Real de Sto António**.

#### 7. PROGRAMA GERAL

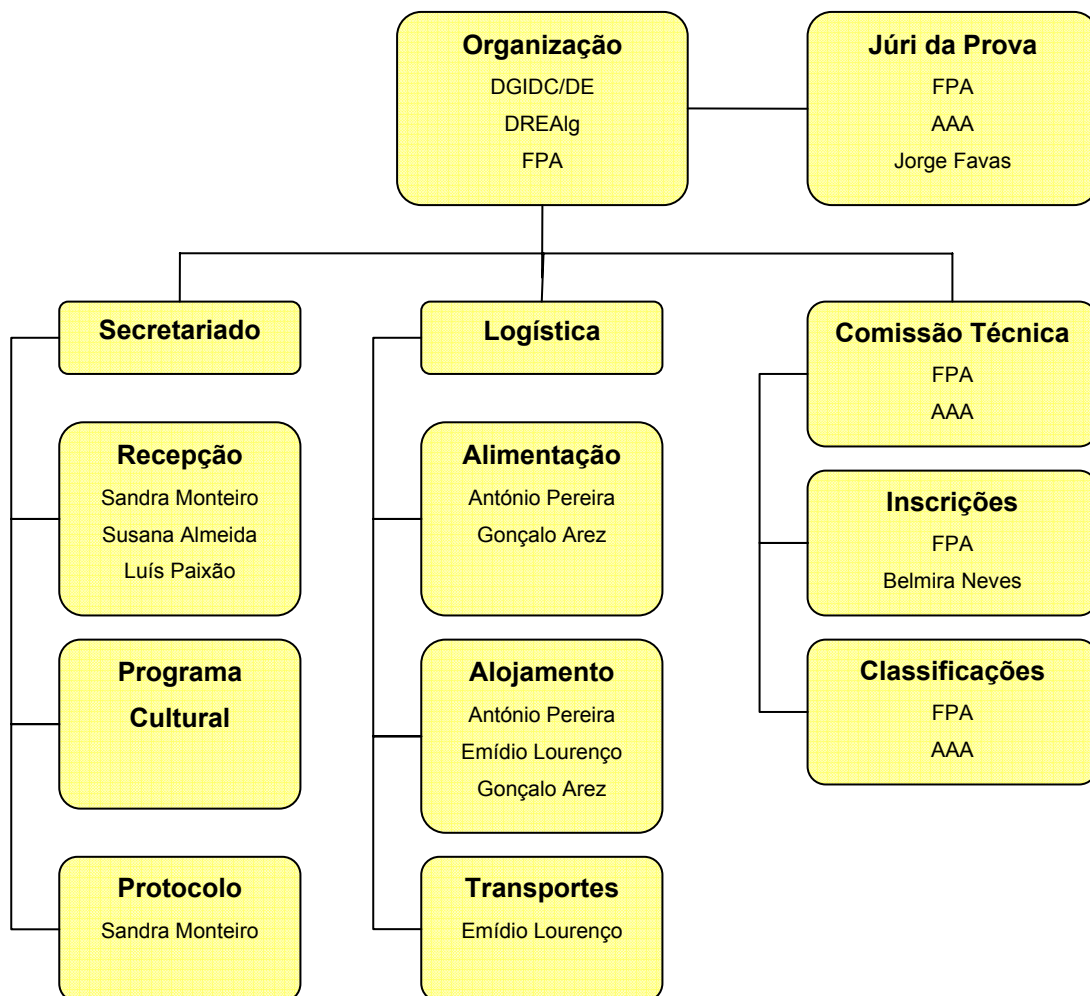
- **Dia 5 de Maio de 2006 (Sexta-Feira)**

16:00 / 19:00 horas	<b>Recepção das delegações / Comitivas</b> Complexo Desportivo de Vila Real de St António
19:30 / 21:00 horas	<b>Jantar</b> EB 2,3 D. José I Secundária de Vila Real de Sto António
21:30 / 23:00 horas	<b>Cerimónia de Abertura</b> Estádio Municipal de Vila Real de Sto António
21:30 / 22:30 horas	<b>Reunião Técnica com os Chefes de Delegação</b> Complexo Desportivo de Vila Real de Sto António
22:30 horas	<b>Recolher aos locais de Alojamento</b>
24:00 horas	<b>Silêncio</b>

- **Dia 6 de Maio de 2006 (Sábado)**

7:30 / 8:30 horas	<b>Pequeno – Almoço</b> Locais de Alojamento
9:00 / 12:30 horas	<b>Provas</b> Estádio Municipal de Vila Real de Sto António
13:00 horas	<b>Almoço</b> EB 2,3 D. José I Secundária de Vila Real de Sto António
15:00 horas	<b>Regresso das Comitivas</b>

## 8. ORGANIGRAMA



## 9. PARTICIPANTES

- Participam os 2 melhores alunos de cada escalão etário e sexo, de cada CE.  
**Total de cada CE: 16 X 22 = 352**
- Participam os 2 melhores alunos de cada escalão etário e sexo, de cada Ilha – Açores/Madeira  
**Total das Ilhas: 2 X 16 = 32**
- A fase nacional do MegaSprinter destina-se aos escalões de Infantis A, Infantis B, Iniciados e Juvenis de ambos os sexos.
- Para além dos alunos participantes, cada comitiva é constituída por três professores. Um destes professores exercerá as funções de "Chefe de Comitiva".  
A CE deverá indicar o "Chefe de Comitiva" na Ficha de Inscrição (em ficheiro anexo).

## 10. TRANSPORTES

A deslocação dos alunos e professores acompanhantes é da responsabilidade das respectivas CE's/DRE's. Os transportes deverão ficar ao serviço da organização durante o evento.

## 11. RECEPÇÃO/ACREDITAÇÃO

A recepção às comitivas será feita no dia 5 de Maio, entre as **16:00 h e as 19:00 h** no **Complexo Desportivo de Vila Real de Sto António**.

Todos os alunos participantes deverão fazer a acreditação através do Chefe de Comitiva no secretariado de recepção.

Na altura da acreditação, o Chefe de Comitiva deverá ser portador dos seguintes documentos:

- **Bilhetes de Identidade:**  
Dos alunos e dos professores acompanhantes
- **Relação Nominal de Alunos** (Incluir todos os alunos participantes)

Nota: A **Relação Nominal de Equipas/Alunos** deverá estar devidamente autenticada pelos serviços do Desporto Escolar da respectiva Direcção Regional (DRE).

## 12. ALOJAMENTO

Os alunos e professores serão alojados em três hotéis de Monte Gordo.  
A distribuição será facultada no período de recepção às comitivas.

## 13. ALIMENTAÇÃO

As refeições serão servidas nas escolas EB 2,3 D. José I e Secundária de Vila Real de Sto António. O pequeno-almoço será servido no local de alojamento.

Nota: Antes da partida será fornecido um reforço alimentar para a viagem

## 14. INSCRIÇÕES

O ficheiro de inscrição (em anexo) deverá ser preenchido e enviado, por E-mail, para a DREALg **impreterivelmente até ao dia 24 de Abril**.

E-mail [desporto.escolar@drealg.min-edu.pt](mailto:desporto.escolar@drealg.min-edu.pt)

Direcção Regional de Educação do Algarve – Desporto Escolar

Sítio das Figuras – EN 125, 8000-761 Faro

Telefone 289 893 971 / 289 893 976 Fax 289 893 930

Site [www.drealg.min-edu.pt](http://www.drealg.min-edu.pt)

- As inscrições dos alunos deverão indicar obrigatoriamente o nome (primeiro e último), o ano de nascimento, o número de bilhete de identidade, a escola, a CE, a DRE e o tempo de prova da Fase CE.
- Os professores acompanhantes deverão indicar, obrigatoriamente o nome, a escola de origem, o número de bilhete de identidade e o contacto telefónico.
- As inscrições serão confirmadas na recepção das comitivas, dia 5 de Maio, entre as **16:00 h e as 19:00 h** no **Complexo Desportivo de Vila Real de Sto António**.



**15. HORÁRIO DAS PROVAS**

HORA	ESCALÃO	SEXO	PROVA	ZONA	TIPO
09H00	Infantis A	Fem.	40 mts	1	Eliminatória
		Masc.	40 mts	2	Eliminatória
09H20	Infantis B	Fem.	40 mts	1	Eliminatória
		Masc.	40 mts	2	Eliminatória
09H40	Iniciados	Fem.	40 mts	1	Eliminatória
		Masc.	40 mts	2	Eliminatória
10H00	Juvenis	Fem.	40 mts	1	Eliminatória
		Masc.	40 mts	2	Eliminatória
10H20	Infantis A	Fem.	40 mts	1	Meia-Final
		Masc.	40 mts	2	Meia-Final
10H35	Infantis B	Fem.	40 mts	1	Meia-Final
		Masc.	40 mts	2	Meia-Final
10H50	Iniciados	Fem.	40 mts	1	Meia-Final
		Masc.	40 mts	2	Meia-Final
11H05	Juvenis	Fem.	40 mts	1	Meia-Final
		Masc.	40 mts	2	Meia-Final
11H25	Infantis A	Fem.	40 mts	1	Final
11H30	Infantis A	Masc.	40 mts	1	Final
11H35	Infantis B	Fem.	40 mts	1	Final
11H40	Infantis B	Masc.	40 mts	1	Final
11H45	Iniciados	Fem.	40 mts	1	Final
11H50	Iniciados	Masc.	40 mts	1	Final
11H55	Juvenis	Fem.	40 mts	1	Final
12H00	Juvenis	Masc.	40 mts	1	Final
12H10	Infantis A e B	Fem./Masc.	Estafeta Mista	Séries	
12H30	Iniciados e Juvenis	Fem./Masc.	Estafeta Mista	Séries	

**Observações:**

- As estafetas mistas são sempre constituídas por 8 alunos (4 rapazes e 4 raparigas)

## 16. REGULAMENTO

São apurados para as meias-finais, os melhores dezasseis tempos e para a final, o primeiro de cada meia-final, mais os seis melhores tempos das duas meias-finais.

- É obrigatória a partida de pé e com dois apoios e não é permitido o uso de sapatos de bicos.
- As vozes de partida serão "Aos seus lugares" e tiro de pistola.
- Os dorsais serão colocados nas costas.

*Nota: As Escolas e Coordenações Educativas devem providenciar os alfinetes necessários à colocação dos dorsais – fases CE's e Nacional, respectivamente.*

## 17. CERIMÓNIA DE ENTREGA DE MEDALHAS

As medalhas serão entregues aos três primeiros alunos logo após a realização da Final/Escalão/Sexo.

## 18. CLASSIFICAÇÕES

Haverá Classificação Individual e Colectiva

A Classificação Colectiva será obtida através da soma dos tempos de todos os alunos por escalão/sexo, correspondentes aos resultados individuais, mais a soma dos tempos das estafetas.

- 1 – Ganha a equipa que, no total, somar menor tempo.
- 2 – Em caso de empate, ganha a equipa cujo primeiro elemento dos 40 metros esteja mais bem classificado e assim sucessivamente.

## 19. RECOMENDAÇÕES GERAIS

### Notas Importantes:

- No dia 6 de Maio, após o pequeno-almoço, **todos os participantes (alunos e professores) deverão deixar o alojamento** e levar consigo os respectivos sacos.
- Após a sua participação nas provas desportivas, os alunos têm ao seu dispor os balneários das instalações desportivas do complexo desportivo.
- Cada aluno deverá levar consigo uma toalha e respectivos artigos de higiene.

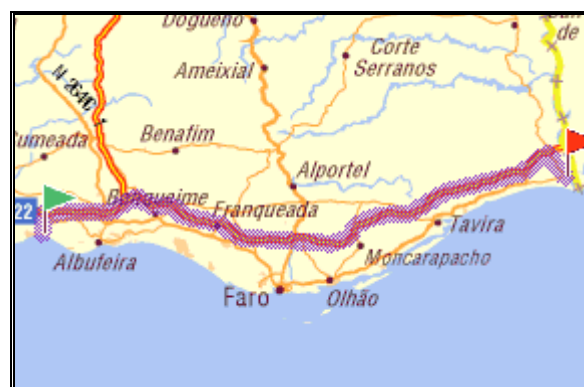
- Os alunos participantes devem ser portadores de equipamento desportivo adequado às características e condições do local da prova, de acordo com os Regulamentos Geral de Provas e Especifico do Atletismo.
- **Não é permitida a utilização de sapatos de bicos.**
- **Fica vedado, a todos os participantes, a utilização de equipamento de qualquer clube nacional ou estrangeiro, ou com publicidade que contrarie a legislação em vigor.**

O MegaSprinter é, para além de um momento de competição desportiva e de um encontro entre jovens de diversas escolas, uma grande festa com som, movimento e muita emoção. **Neste sentido, os professores acompanhantes deverão:**

- Assegurar a sua participação dos alunos na respectiva prova e nos horários previstos (equipamento adequado, dorsais bem colocados,...);
- Preparar e encaminhar os alunos para a "Câmara de Chamada" na hora indicada.
- Colaborar e cooperar com os colegas da organização;
- Acompanhar/Controlar os alunos que aguardam a sua participação.
- Orientar e vigiar os alunos de forma a prevenir possíveis acidentes ou incidentes;
- Encaminhar os alunos pertencentes para junto do pódio, quando for solicitada a sua presença através de comunicação sonora;
- Inculcar nos alunos a responsabilidade de manterem devidamente limpos os espaços utilizados (Hotel, Casas de Banho, Balneários, Refeitórios, Espaço envolvente ao MegaSprinter,...), sensibilizando-os para a colocação do lixo nos espaços destinados para o efeito.

## 20. INDICAÇÕES

**Como chegar a Vila Real de Sto. António:**



Depois da **Auto-Estrada Lisboa – Algarve** seguir na direcção – **Espanha/Faro**.

No final da A22 (**Via do Infante**), sair na **Saída 18** para Vila Real de St António/Castro Marim/Mértola/Beja.

Ao entrar em **Vila Real de Sto António**, nas primeira e segunda rotundas continuar em frente e no final dessa estrada virar à esquerda. Logo a seguir à bomba da gasolina encontra-se o **Complexo Desportivo** de Vila Real de St. António.

## 21. TELEFONES ÚTEIS

EMERGÊNCIA	112
Complexo Desportivo de Vila Real de Sto António	281 510 960
Escola EB 2,3 D. José I	281 510 150
Escola Secundária de Vila Real de Sto António	281 511 563
Guarda Nacional Republicana	281 544 145
Bombeiros Voluntários	281 512 777
Centro de Saúde	281 511 371



**MegaSprinter**

### Ficha de Inscrição da Fase Nacional

Coordenação  
Educativa de

DRE

Chefe da Comitiva			
Nome	Escola	BI nº	Contacto (telefone)
Professores Acompanhantes			
Nome	Escola	BI nº	Contacto (telefone)

Nº Ordem	Escala Etário	Sexo	Identificação do Aluno							Resultado CE	Dorsal (a)
			Primeiro Nome	Apelido	Ano Nasc. (2 dígitos)	BI nº	Nome da Escola	CE (ex. Porto)	DRE (ex. DREN)		
1	Infantil A	Feminino									
2	Infantil A	Feminino									
3	Infantil A	Masculino									
4	Infantil A	Masculino									
5	Infantil B	Feminino									
6	Infantil B	Feminino									
7	Infantil B	Masculino									
8	Infantil B	Masculino									
9	Iniciados	Feminino									
10	Iniciados	Feminino									
11	Iniciados	Masculino									
12	Iniciados	Masculino									
13	Juvenis	Feminino									
14	Juvenis	Feminino									
15	Juvenis	Masculino									
16	Juvenis	Masculino									

(a) a atribuir pela Organização

Data

Responsável de CE